

**REGOLAMENTO PER L'ACCESSO E LINEE GUIDA DI COMPORTAMENTO
ALL'INTERNO DELL'OFFICINA MECCANICA DELLA SEZIONE INFN di FERRARA
E DEL DIPARTIMENTO DI FISICA E SCIENZE DELLA TERRA di UNIFE
(CORPO G)**

1. PREMESSA

Il presente regolamento stabilisce le modalità di accesso e le norme di comportamento che il personale autorizzato è tenuto a rispettare all'interno dei locali dell'Officina Meccanica.

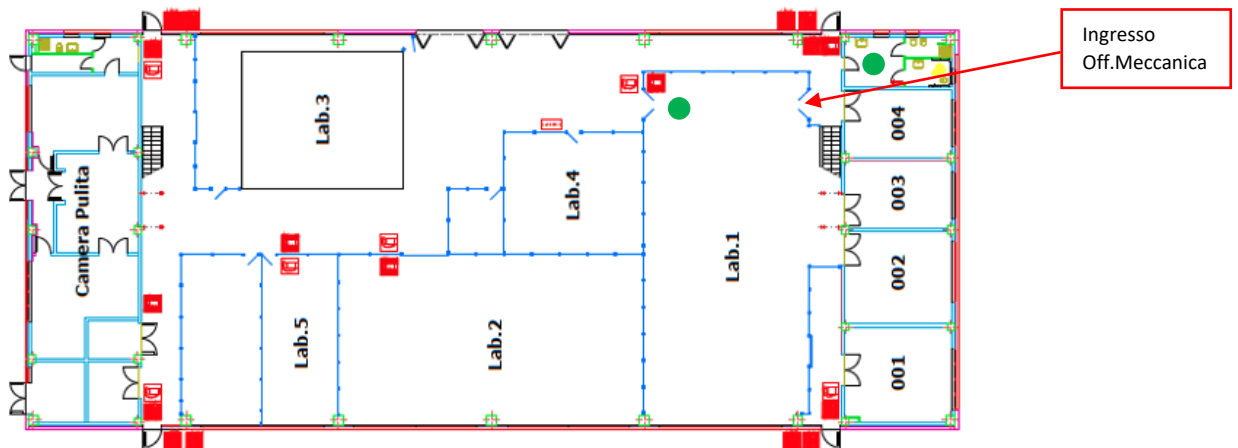
Il presente documento integra, ove possibile, quanto indicato dal D.Lgs.81/08.

2. LOCALI OFFICINA E LORO UBICAZIONE

Con la denominazione "Officina Meccanica" si intendono tutti i locali riservati al Servizio di Meccanica presenti all'interno del CORPO G.

L'Officina Meccanica comprende:

- Reparto Macchine Utensili: stanza Lab.1
- Reparto Magazzino: stanza G001
- Reparto Saldatura: stanza G002
- Reparto Assemblaggi, Postazione CAM e Spogliatoio: stanza G003
- Reparto Macchina di Misura e Stampa 3D: stanza G004



Corpo G - Piano terra

L'entrata principale ai locali Officina Meccanica è ubicata al piano terra del Corpo G.

3.REFERENTI LOCALI OFFICINA

Di norma e salvo diversa comunicazione, i referenti per i locali Officina Meccanica sono:

- Michele Cavallina
- Stefano Squerzanti

Ciascun referente avrà cura di applicare e far applicare il presente regolamento nella sua parte generale nonché il regolamento specifico di ogni reparto.

4.ACCESSO AI LOCALI DELL'OFFICINA MECCANICA

Tutte le porte di accesso ai locali dell'Officina Meccanica (vedi planimetria) devono sempre rimanere chiuse. La loro apertura è consentita solo mediante la chiave in dotazione al personale autorizzato.

Per motivi di sicurezza, il personale non autorizzato non può in nessun caso, accedere liberamente e in modo autonomo ai locali Officina Meccanica, ma dovrà avvertire il personale autorizzato tramite apposito campanello posto all'ingresso.

Il personale non autorizzato non può accedere liberamente e in modo autonomo ai locali dell'Officina Meccanica anche qualora le porte di ingresso risultassero aperte.

L'accesso all'Officina Meccanica è:

- riservato al solo personale autorizzato (afferente e non al Servizio di Progettazione e Officina Meccanica) formato ed informato ai sensi degli Artt.36/37 D. Lgs.81/08.
- previsto solo durante l'orario di servizio (vedere paragrafo "Orari di apertura").

4.1.Orari di apertura

L'orario di apertura dell'Officina Meccanica coincide con quello di lavoro della Sezione INFN di Ferrara ed è il seguente:

DA LUNEDÌ A GIOVEDÌ	dalle 8.30 alle 12.30	dalle 13.30 alle 17.30
VENERDÌ	dalle 8.30 alle 12.30	

Il presente orario è valido salvo chiusure eccezionali per ferie o festività.

5.PERSONALE AUTORIZZATO ALL'ACCESSO NEI LOCALI OFFICINA MECCANICA E ALL' UTILIZZO DI ATTREZZATURE E MACCHINE UTENSILI

Il personale elencato in questo paragrafo, in possesso delle chiavi di accesso ai locali Officina Meccanica, è autorizzato ad accedere e ha cura di applicare e far applicare il presente regolamento.

5.1.Personale afferente - autorizzato all'utilizzo di tutte le attrezzature/macchine utensili.

Il seguente personale, formato ed informato ai sensi degli Artt.36/37 D.Lgs.81/08, è autorizzato all'utilizzo di tutte le attrezzature/macchine utensili presenti all'interno dell'Officina Meccanica:

- Cavallina Michele (Servizio Progettazione ed Officina)
- Squerzanti Stefano (Servizio Progettazione ed Officina)

5.2. Personale afferente - autorizzato all'utilizzo di utensili manuali/elettroautensili.

Il seguente personale, formato ed informato ai sensi degli Artt.36/37 D.Lgs.81/08, è autorizzato all'utilizzo di tutti gli utensili manuali e degli elettroautensili manuali.

- Alessandro Saputi (Servizio Progettazione ed Officina)
- Evangelisti Federico (RSPP e Servizio Progettazione ed Officina)
- Melchiorri Michele (Servizio Progettazione ed Officina)

5.3. Personale NON afferente - autorizzato all'utilizzo di utensili manuali/elettroautensili e macchine utensili.

Il seguente personale, formato ed informato ai sensi degli Artt.36/37 D.Lgs.81/08, è autorizzato all'utilizzo di tutti gli utensili manuali, degli elettroautensili manuali, della sega a nastro e del trapano a colonna.

- Magnani Andrea (Servizio di Elettronica UNIFE)
- Parise Michele (Servizio Didattica)

Per motivi di sicurezza il personale sopra elencato non potrà avvicinarsi, entrare in contatto e tantomeno utilizzare macchine utensili e le attrezzature non elencate nel presente paragrafo.

6. PERSONALE NON AUTORIZZATO ALL'ACCESSO NEI LOCALI OFFICINA MECCANICA

Per motivi di sicurezza, il personale non autorizzato, solo se accompagnato da uno dei referenti, potrà circolare esclusivamente all'interno delle aree sicure delimitate dalle strisce giallo/nere e non potrà avvicinarsi, entrare in contatto e tantomeno utilizzare macchine utensili ed attrezzature presenti in officina.

7. CESSIONE IN USO DI ATTREZZATURE AL PERSONALE AUTORIZZATO

Il personale autorizzato (soggetti indicati nei paragrafi 5.1 - 5.2 - 5.3), in servizio e durante l'orario di lavoro, può prendere temporaneamente in prestito utensili ed elettrotensili registrando il prelievo sul registro predisposto dal servizio.

Il prestito temporaneo può durare per un massimo di 2 giorni consecutivi alla data di prelievo.

Tutti gli utensili e gli elettrotensili presi in prestito non potranno essere ceduti ad altri soggetti.

8. CESSIONE IN USO DI ATTREZZATURE A TERZI (PERSONALE NON AUTORIZZATO)

Al personale non compreso negli elenchi dei paragrafi 5.1 - 5.2 - 5.3. possono essere concesse in uso le sole scale con altezza terra/piede inferiore ai 2 metri. Le scale verranno concesse in prestito temporaneo per un massimo di 2 giorni consecutivi dalla data di prelievo.

I referenti avranno cura di registrare il prelievo delle attrezzature sul registro predisposto dal servizio.

9. ACCESSO E PRELEVAMENTO MATERIALE DAL MAGAZZINO

Le uniche persone autorizzate al prelievo dei materiali dal magazzino sono le persone elencate nel paragrafo 3.

Per motivi di sicurezza, il personale non autorizzato non potrà accedere ai locali magazzino e tantomeno prelevare i materiali presenti.

10. UTILIZZO E DISTRIBUZIONE DPI

È fatto obbligo a tutto il personale operante nell'Officina Meccanica l'utilizzo dei DPI (Dispositivi Protezione Individuale) prescritti in fase di valutazione dei rischi ed indicati nel DVR (Documento Valutazione Rischi).

I DPI vengono distribuiti dal SPP previa firma di presa possesso su apposito modulo.

Custoditi negli armadi dell'Officina Meccanica vi sono DP di uso comune.

L'utilizzo delle scarpe antinfortunistiche è obbligatorio per tutto il personale operante nell'Officina Meccanica durante tutte le fasi di lavorazione, escluse le attività di colloqui informativi, programmazione macchine ed attività intellettuali.

Per il personale non autorizzato non vi è obbligo di indossare scarpe antinfortunistiche tranne il caso in cui, in seguito a valutazione dei rischi fatta in collaborazione con il RSPP, non vi siano diverse indicazioni.

Ferrara 19 settembre 2022